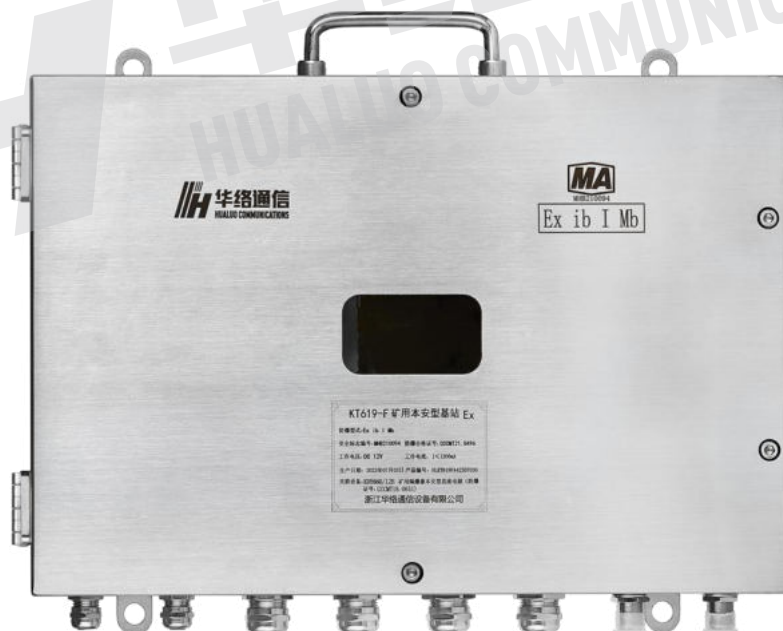


KT619-FA4

2.4G 300Mbps

矿用本安型 Wi-Fi 无线基站



版本说明

序号	日期	版本号	描述说明	修订人
01	2023.08.28	V1.7	排版内容更新	贾建岭



版权保护及声明

本手册为浙江华络通信设备有限公司的知识产权，内容受版权保护，版权所有。如未先得到浙江华络通信设备有限公司的任何书面许可，不得以机械的，电子或其他任何方式进行复制。除列明随产品配置的配件外，本手册包含的内容并不代表本公司的承诺，我们非常小心地编写手册，但我们对于本手册的内容不保证完全正确，因为我们的产品一直在持续地改良及更新，故我方保留随时做出修改而不予另行通知的权利。对于任何安装、使用不当而导致的直接、间接、有意或无意损坏及隐患概不负责。您在订购产品前，请向您的供应商详细了解产品性能是否符合您的需求。

产品说明

华络通信 KT619-F 系列矿用本安型 Wi-Fi 无线基站,符合煤矿安全规范和 802.11a/b/g/n/ac/ax 标准的无线网络设备(可选 300/1200/1800Mbps)。

KT619-FA4 是采用 11N 技术 2x2 单发单收无线架构,支持空中速率高达 300Mbps,实际数据速率高达 95Mbps 以上,支持胖/瘦 AP 模式,可独立工作也可通过智能无线接入控制器进行集中管理。在地面、井下可以提供无线上网功能,支持终端定位功能(支持覆盖+探针或者全频探针),将扫描到的周边的 Wi-Fi 终端的信号强度传送到定位服务器(Position Server),特别适用于煤矿、非煤矿、化工、制药、石油化工及能源等行业的危险品生产,物流、仓储等环节,以及石油天然气开采平台、石油天然气存储场地、地下管廊等应用场景。

无线接入控制器支持 TR069 接口的可视化网管:直观的户型图规划分布,设备状态检测、用户管理、流量统计、故障发现、远程固件更新等管理。AC 云网管与本地硬件 AC 网管可互相平滑迁移。

产品特点

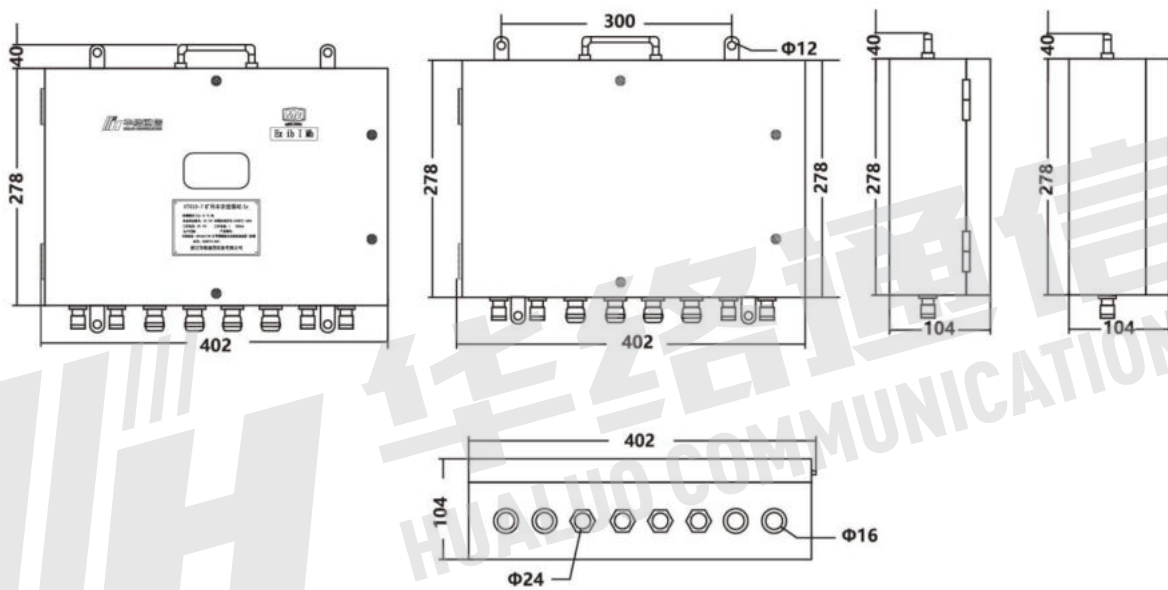
- 采用高通 (Qualcomm) 高性能 802.11b/g/n 芯片;
- 支持 AP 或者 Router 覆盖模式和探测模式同时工作;
- 并发优势:单射频并发数 64 个用户;
- 功率设计:500mW 的输出功率,特别适合远距离覆盖和传输;
- 无缝漫游:采用了独有的快速切换通信技术,在多个 AP 构成的无线局域网中,任何无线客户端都可以直接使用,不需要执行切换操作就可以实现无缝漫游;
- 支持虚拟多 AP:即在一台 AP 设备上支持多个 SSID,每个 SSID 对应一个独立的 BSS 域,该 BSS 域可提供不同于其他 BSS 域的服务,从而实现在一个 AP 实体上派生出多个虚拟 AP;实现为不同的用户提供不同的网络访问域;
- 网络安全:提供了丰富的网络安全特性,支持 WEP、WPA、WPA2、WPA-PSK、WPA2-PSK 等无线链路认证、加密方式,具有 SSID 隐藏、用户隔离、MAC 地址过滤、防 ARP 攻击、用户带宽限制等多种安全策略。可结合后台认证系统、计费系统、安全准入系统实现对用户的接入管理控制,有效保护无线网络及接入用户的安全;
- 防护等级 IP67,支持-35~70°C 工作温度;
- *支持云管理模式(硬件 AC),可通过公有云或者私有云平台集中管理,通过云 AC 集中统一管理,无需专业化的培训即可使用,并提供实时的设备状态检测、用户管理、流量统计、故障发现、远程固件更新等功能。

特点

- 直巷主要采用定向天线覆盖,根据巷道宽度密度在 200m~300m 之间;
- 巷道交错区域,在交叉路口设立一个基站、并采用多个天线进行分别覆盖。



规格尺寸



产品规格

型 号	KT619-FA4
安 标	
安标型号	MHB210094
防爆证号	CCCMT21.0496
防爆标志	Ex ib I Mb
防爆类型	矿用本安型
射 频	
Wi-Fi 频率	2.4 ~ 2.4835GHz
内存/Flash	128MB DDR RAM, 16MB

产品规格书

RF 功率输出	2.4G: 27dBm			
接收灵敏度	802.11n_HT40	802.11n_HT20	802.11n_11g	802.11n_11b
	-93dBm@MCS0	-94dBm@MCS0	-94dBm@6Mbps	-95dBm@1Mbps
	-68dBm@MCS7	70dBm@MCS7	-72dBm@54Mbps	-85dBm@11Mbps
发射功率	802.11n_HT40	802.11n_HT20	802.11n_11g	802.11n_11b
	28dBm@MCS0	28dBm@MCS0	28dBm@6Mbps	28dBm@1Mbps
	26dBm@MCS7	26dBm@MCS7	27dBm@54Mbps	27dBm@11Mbps
调制方式	DBPSK、DQPSK、CCK、OFDM、16-QAM、64-QAM			

数据和工作参数

自动速率选择	802.11b: 11/5.5/2/1Mbps, 802.11g: 108/54/48/36/24/18/12/9/6Mbps			
标准	IEEE802.11n, IEEE802.11g, IEEE802.11b, IEEE 802.3u, IEEE 802.3af			
支持的协议	CSMA/CA, TCP/IP, IPX/SPX, NetBEUI, DHCP, NDIS3, NDIS4, NDIS5			

接口

LAN/WAN	标配千兆 2 光 4 电	标配百兆 2 电
电源	DC 12V/1A	

环境和物理性能

工作温度(°C)	-35 ~ 70°C	
储存温度(°C)	-50 ~ 80°C	
湿度 (非浓缩)	10% 到 90%RH 不凝结	
天线	N 型座, 50Ω	
重量 kg	6.5	
尺寸 mm	410×278×104	

*尺寸为手工测量, 若略有误差, 请以实物为准

4008-077-579

浙江华络通信设备有限公司

地址: 浙江省杭州市青山湖科技城滨河财富工场 13 幢

电话: 0571-85866378



www.hzhl.net